



S&N Metall UG GmbH

Herzlich Willkommen zu einer
kurzen Firmenpräsentation

Agenda

- Einleitung
- Portfolio:
von der Projektplanung bis zur Projektabschluss
- Kooperation: Vorstellung der Möglichkeiten
 - Beispiel Slowakei
 - Beispiel Westeuropa
- Schlusswort

Einleitung

- Weltweite Kompetenz im Anlagebau und Maschinenbau:
 - a) Kraftwerksanlagen
 - b) Tagebau-, Aufbereitungs- und Umschlagtechnik
 - c) Allg. Stahlbau
 - d) Fahrzeugbau



Portfolio

**von der Projektplanung
bis zur Projektabschluss**

Portfolio

- Planung und Beratung
 - Vorstudien
 - Wirtschaftlichkeit- und Durchführbarkeitsstudien
 - Konzeptionsfindung
 - Projektierung
- Technische Dienstleistungen
- Engineering
 - Detail- und Gesamtplanung
 - Konstruktion
 - Dokumentation

Portfolio

- Projekt-Management
 - Beschaffung und Produktion
 - Eigen- und Fremdfertigung (auch lokal)
 - Hydraulik
 - Pneumatik
 - Vormontage
 - Qualitäts-Managementsystem
 - Abnahme

- Versand
 - weltweit

Kooperation

Vorstellung der Möglichkeiten

Beispiel

Slowakei

Kooperation: Slowakei

- Das slowakische Unternehmen:
 - Eins der wichtigsten Güterwagen- und Drehgestellproduzenten in Europa
 - Mehr als 85-jährige Erfahrungen in der Maschinenbauindustrie
- Unternehmensgegenstand:
 - Entwicklung, Herstellung und Verkauf von Schienenfahrzeugen und ihren Teilen
 - Wartung und Reparatur von Schienenfahrzeugen
 - Automatisierte Datenverarbeitung – Softwarevergabe
 - Metallbearbeitung
 - Arbeiten mit Kran und Bagger
 - Güterkraftverkehr

Kooperation: Slowakei

- Produktion von:
 - Wagen und Wagenuntergruppen
 - Drehgestelle und Drehgestelluntergruppen
 - Stabile und mobile Druckbehälter
 - Mechanische und pneumatische Bremssysteme für Eisenbahnfahrzeuge
 - Spezielle Produktionsvorrichtungen
 - Produkte des allgemeinen Maschinenbaus

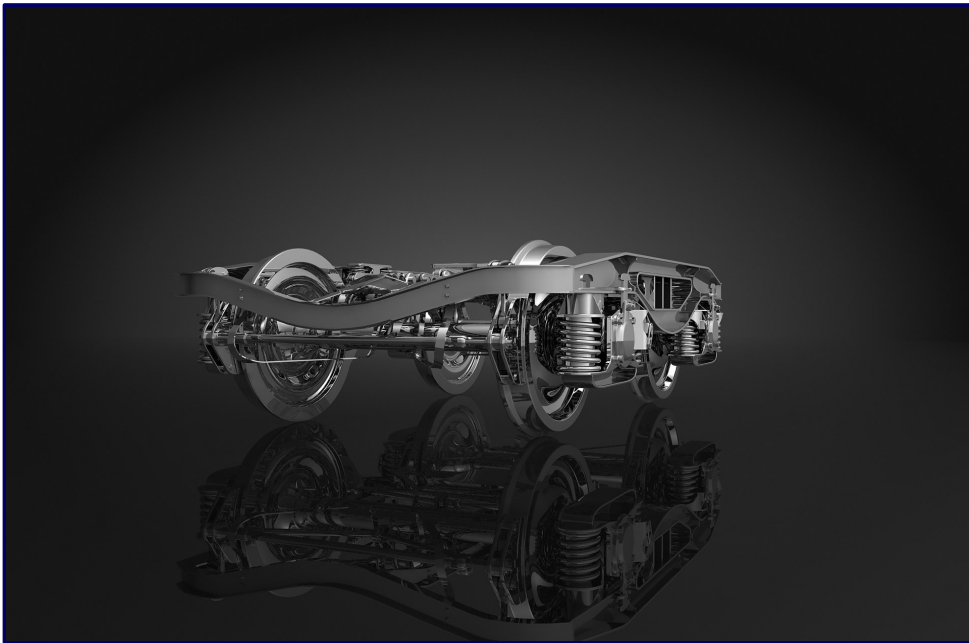
Kooperation: Slowakei

- Produktionsprogramm
 - Güterwagen
 - Flachwagen (Rgs, Res, Rnss, Samms usw.)
 - Intermodale Wagen (Sgnss 60', Sggrs/ss 80', Slpss, Sdgnss usw.)
 - Hochbordige und gedeckte Wagen (Hbbilns, Shimmns, Fans, Falrrs usw.)
 - Kesselwagen (Zacens 38,5m³, Zacns 45/52/54/59...m³ usw.)
 - Spezialwagen (Laes, Laaps, Smmnps, Talns 85m³ usw.)
 - Drehgestelle
 - TVP 2007
 - Y25 Ls(s), Y25 Lsd1, Y25 Ls1-K usw.
 - BA 715, BA 716, BA 714.3

Kooperation: Slowakei

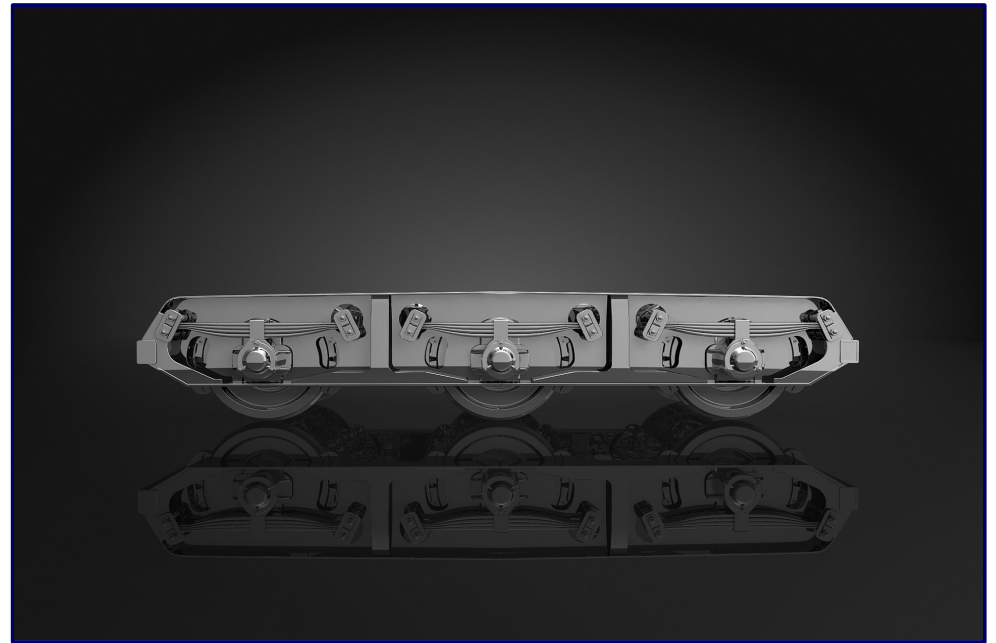
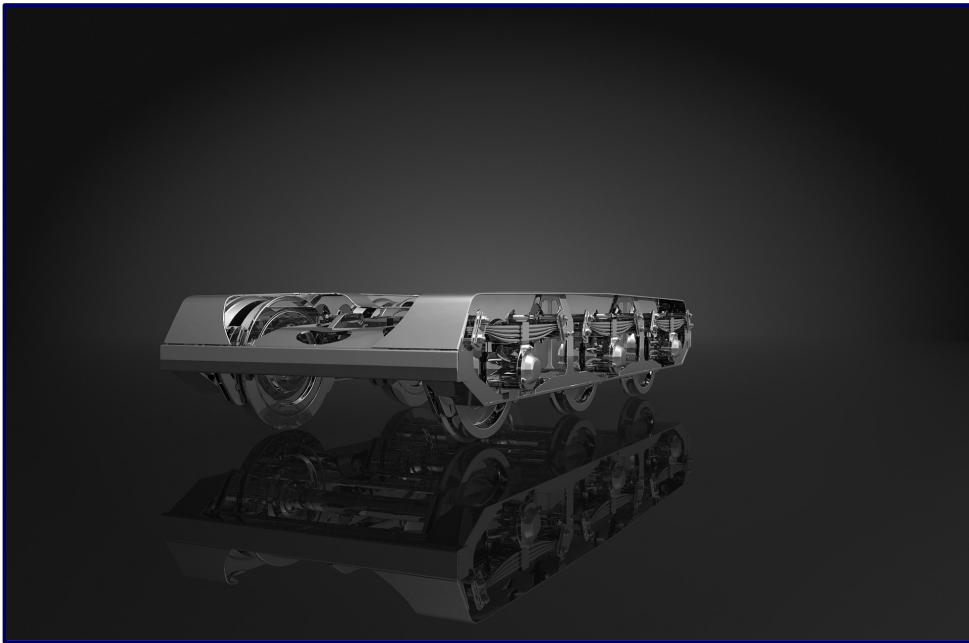
- Qualitätszertifikate:
 - Qualitätsmanagementsystem ISO 9001:2000
 - Qualitätsmanagementsystem ISO 9001:2008
 - EN ISO 3834-2 (SVV Prag)
 - EN ISO 3834-2, AD 2000-Merkblatt HP 0/TRT 009 (TÜV Süddeutschland, München)
 - DIN EN 15085-2 (SLV Hannover)
 - uvm.

Beispiele: Slowakei



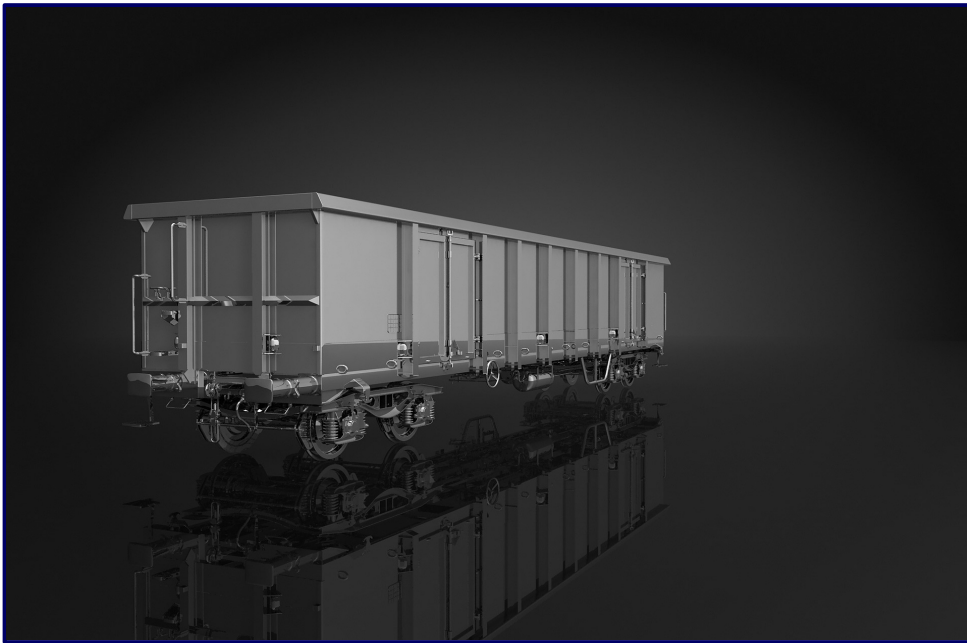
Fahrwerk Y25 LS1-K
(für Güterwagen mit einer Achslast von 22,5 t)

Beispiele: Slowakei



Fahrwerk BA 714 3
(für Güterwagen mit einer Achslast von 22,5 t)

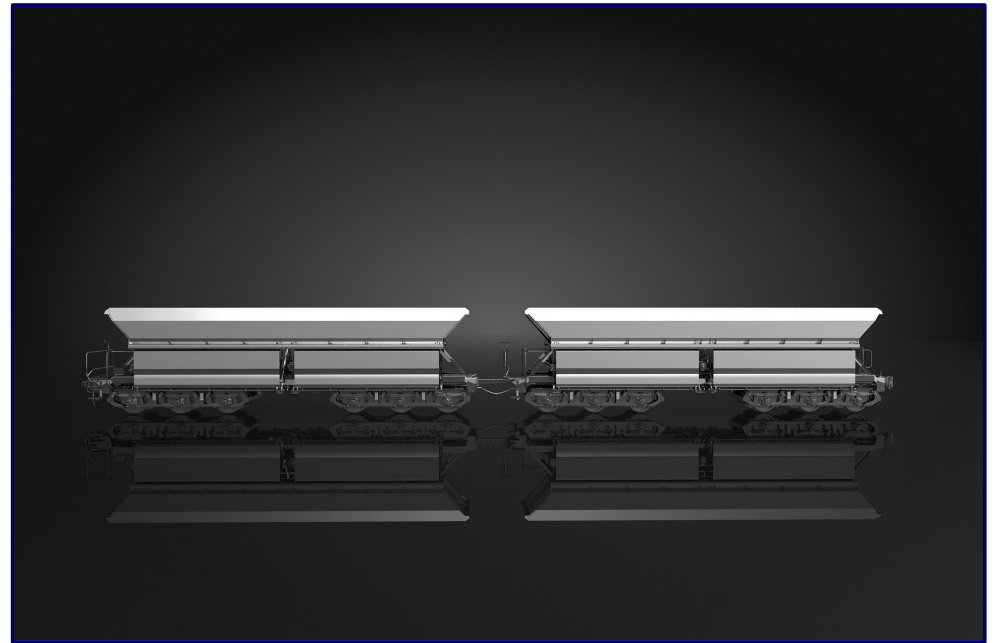
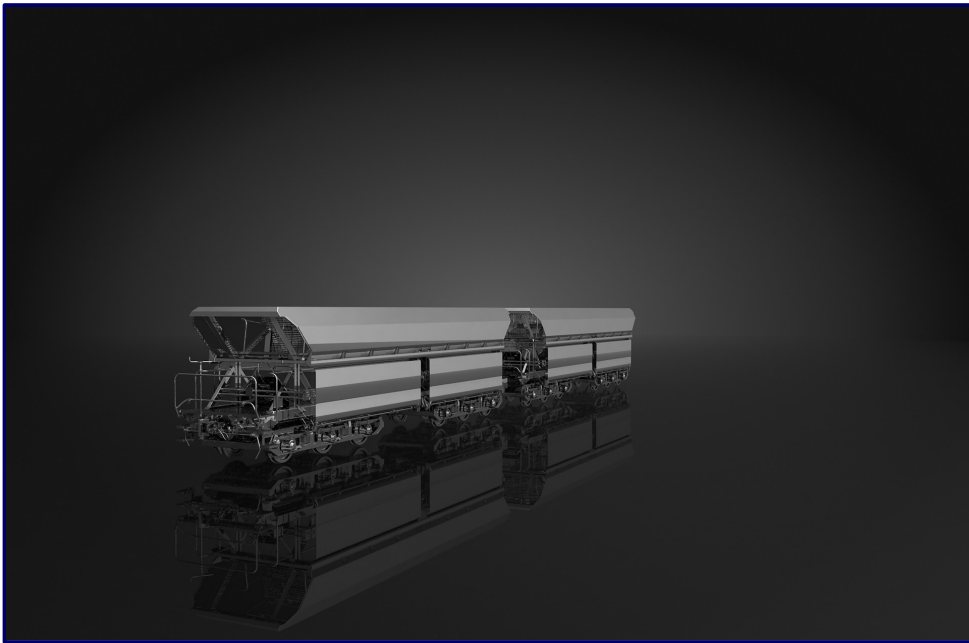
Beispiele: Slowakei



EANOSS

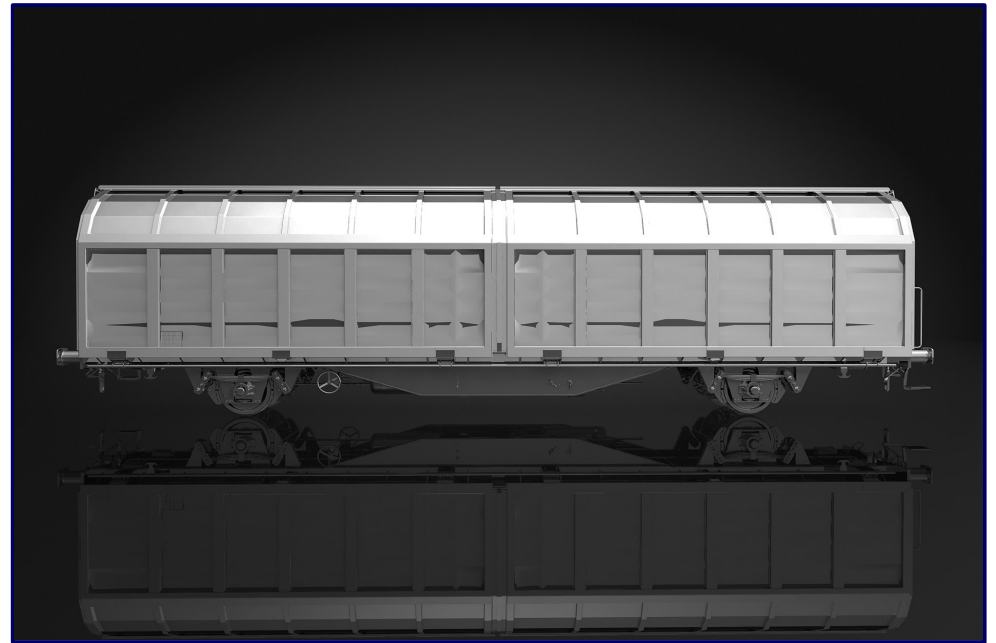
(Transport vom Schüttmaterial: Schrotteisen, Kohlen, Koks, Sand usw.)

Beispiele: Slowakei



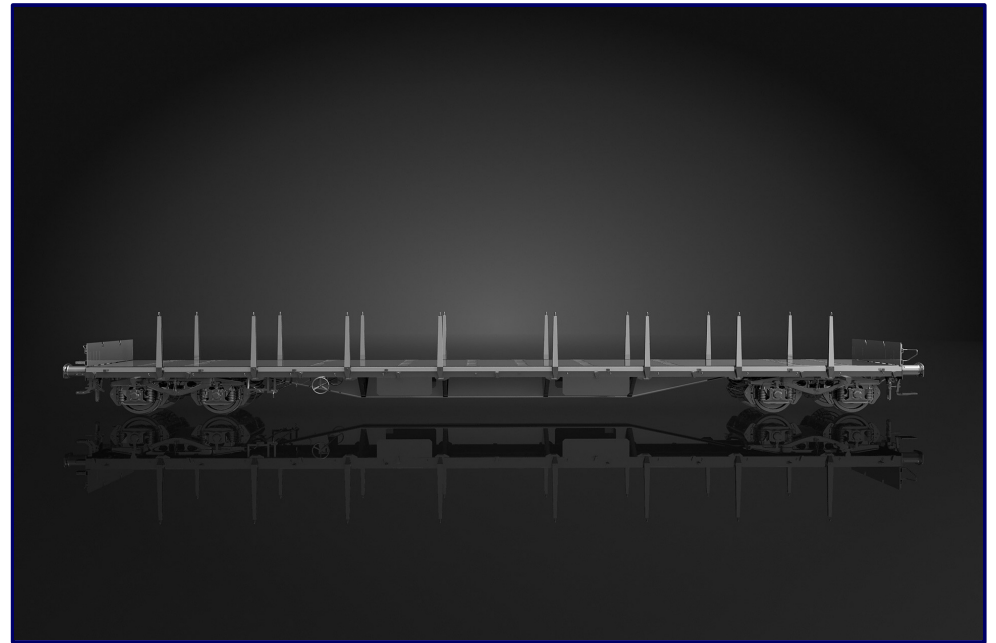
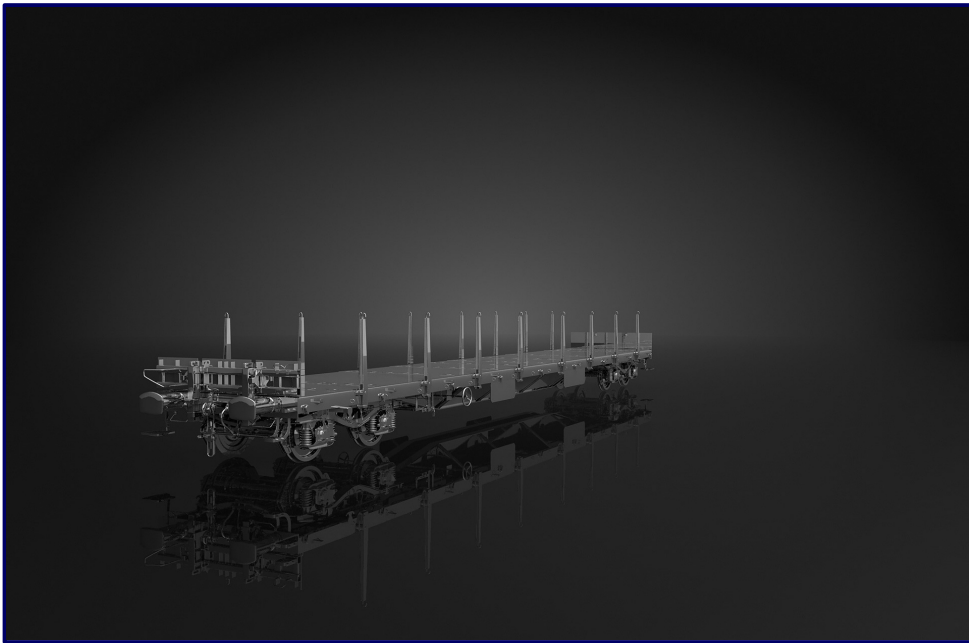
FALRRS
(zum Erztransport bestimmt)

Beispiele: Slowakei



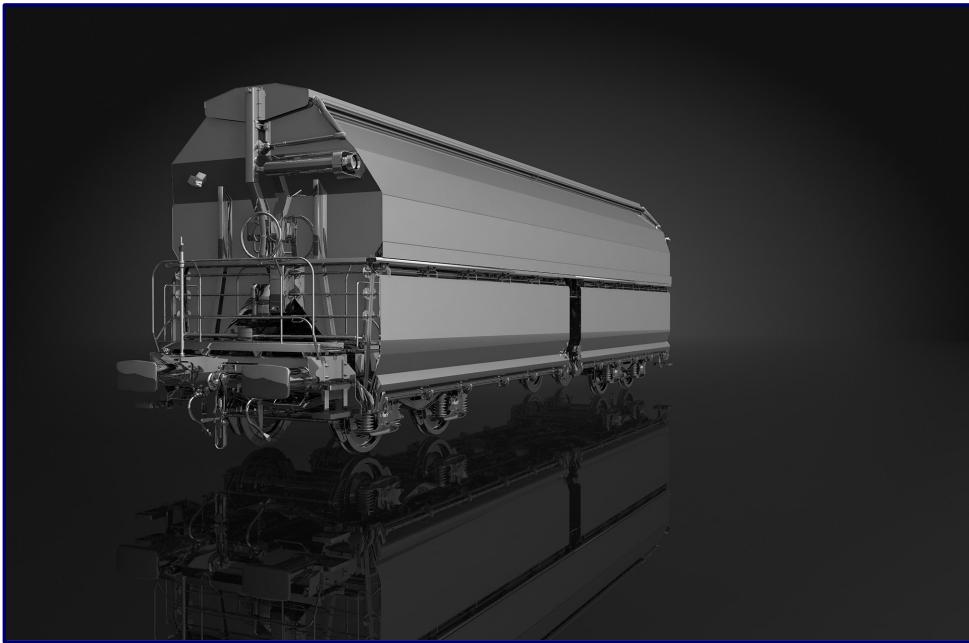
HBBILLNS
(zum Transport von witterungsempfindlichen, Großraum- und Palettengüter)

Beispiele: Slowakei



RNSS
(zum Transport von Hüttenmaterial)

Beispiele: Slowakei



TALNS

(zum Transport von Schüttgütern mit beidseitiger Selbstentladung)

Beispiel

Westeuropa

Kooperation: West-EU

- Das westeuropäische Unternehmen:
 - Gegründet 2001, über 6000 Vollzeitbeschäftigte
 - Europäischer Marktführer in der Schienenfahrzeugindustrie
- Produkt- und Servicepalette:
 - Schienenfahrzeugfertigung
 - Komponentenfertigung
 - Transportdienstleistungen
 - Schienenfahrzeug Leasing & Fleet Management

Kooperation: West-EU

- Internationale Qualitätsstandartnormen:
 - TSI 2006/861/CE – Technical specifications for interoperability,
 - CUU Norms (AVV for Germany) – Uniform agreement for using railways wagons,
 - RID 2007 – Regulations for transporting dangerous products,
 - SR EN 12663 – Dimension requirements of the structure of railway vehicles,
 - SR EN 14731 – Welding co-ordination, attributions and responsibilities,
 - DIN EN ISO-15607 – Requirements and qualifications of welding methods for metallic materials,
 - SR EN 15085 – Welding of the railway components and vehicles,
 - uvm.

Kooperation: West-EU

- Die wichtigsten Referenzen:
 - Arad Tram: komplette Modernisierung von Arad-Tram-Linien
 - National Roads: Modernisierung der regionalen Straßen und Bundesstraßen
 - Rail Infrastructure: Gleisanlagenmodernisierung, einschließlich Ersatz von 360 Brücken
 - Arad Water Treatment Plant: Aufbau und Installation
 - Arad Sewer: Modernisierung von Arad Abwassersystem, gefördert von World Bank
 - Timisoria Airport: Ausbau der bestehenden Start-und Landebahn und der Parkbühne
 - uvm.

Beispiele: West-EU



Intermodal wagon



Flat wagon



Tank wagon



Steel Product wagon

Beispiele: West-EU



Box wagon



Hopper



Special wagon

Schlusswort

Schlusswort

- Was können wir Ihnen bieten?
 - Kundenorientierung
 - Projekterfahrung
 - Zuverlässigkeit
 - Kompetenz
 - und vieles mehr....

- Damit Ihr Projekt erfolgreich wird!

Vielen Dank

für Ihre Aufmerksamkeit
